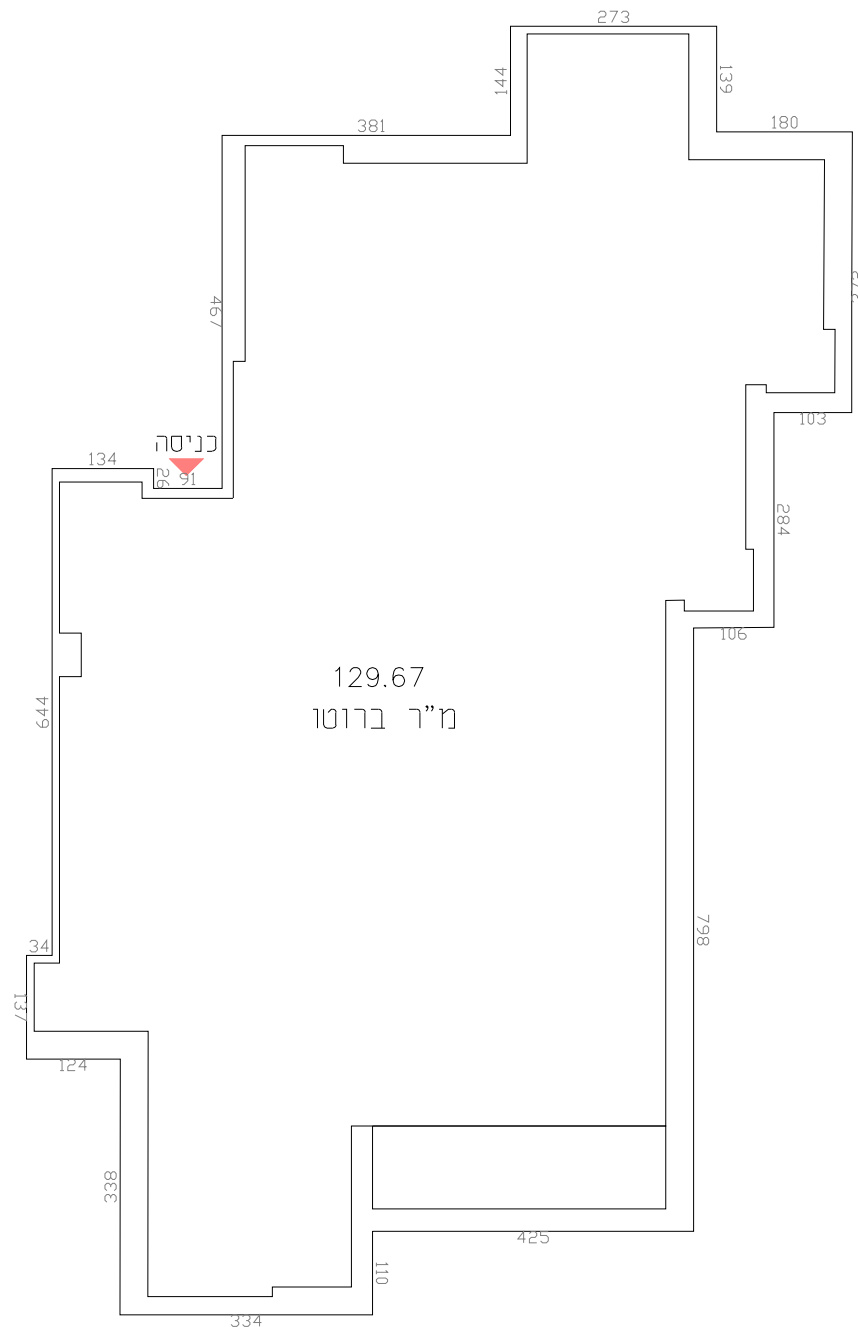


תוכנית מדידה

תאריך: 28/2/2024
מספר תעודת: 24035/1/5-20

שטח: ירושלים
כתובת: ד' סוקו 9



- הערות:
1. חצי מקירות המשותפים הוכנסו לחישוב
 2. מרפסת מקורה תחשב כשטח בנוי
 3. חישוב שטחים ע"פ חוק המכר

קנה"מ
1:100

1596
מספר רישון

Shneor@merchov.co.il
דוא"ר

058-7477099
טלפון

מבט למרחב בע"מ
מדידות ורישום מקרקעין



שניאר וולמן, ת.ד. 23447 ירושלים
שם המודד ומענו