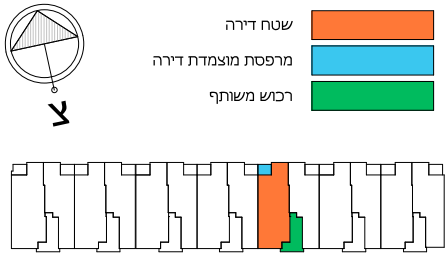
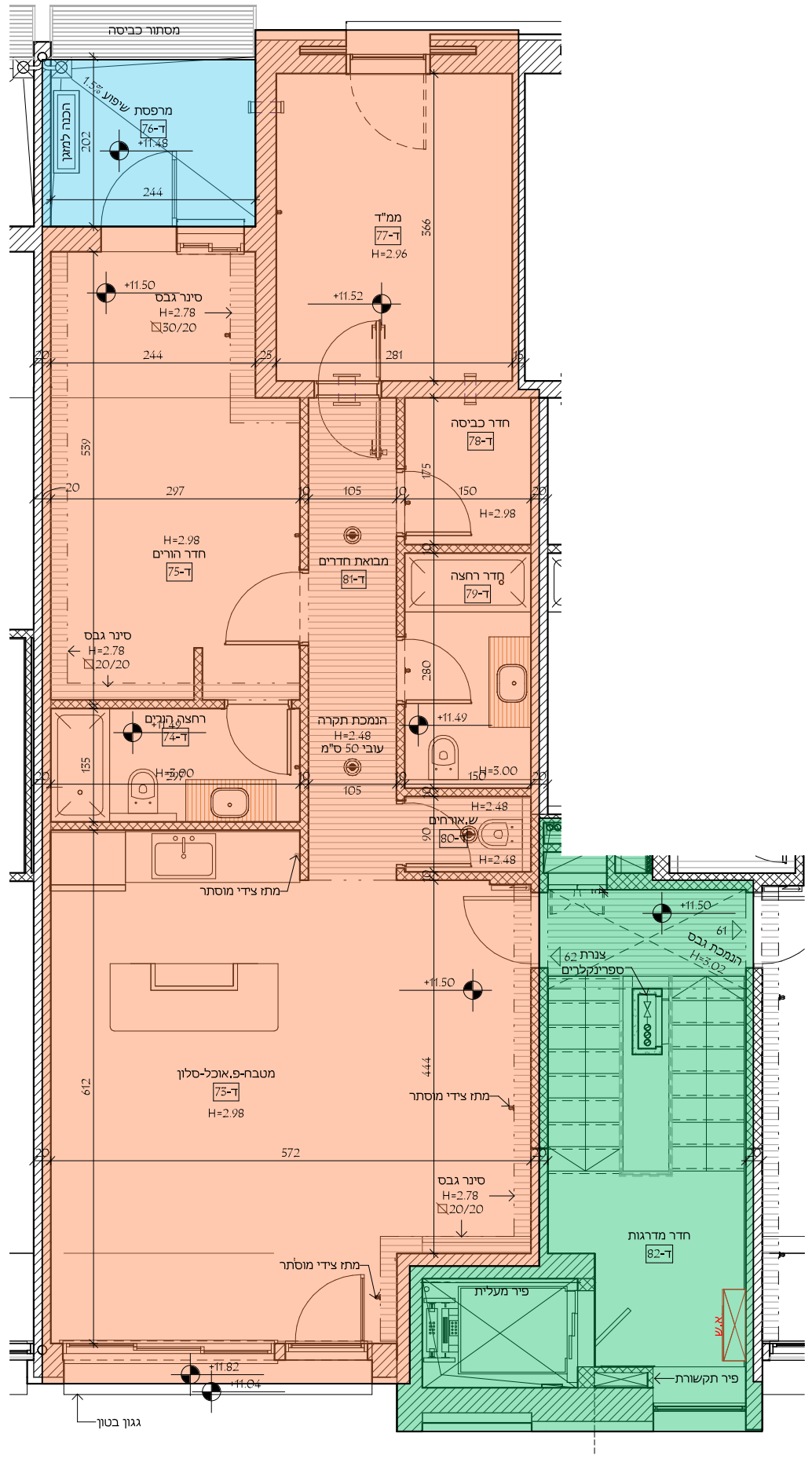


הערות לתוכנית מ"כר

- התוכנית כפופה לחיטוי בניה ולאישור הרשויות המוסמכות.
- ייתכנו שינויים בתכנית הן כתוצאה מדרישת הרשויות והן כתוצאה מתאומי תכנון.
- המידות הינן לפני טיח, ריצוף וחיפויים - ייתכנו סטיות ממידות אלה כתוצאה משינויים הנובעים מאילוצי התכנון והביצוע, כגון הכנסת עמודים, קורות או צנרת או כתוצאה מתיאומים בין הדרישות או ממגבלות של דיוק בביצוע וכ"ל.
- המדידה המתוארת בתכנית הן מידות בניה (בהטו) מקיר בניה, המידות הגוליות (נטו) של חללים מתקבלות ע"י החסרת עובי הטיח ו/או החיפוי, בכל צד לפי צורך.
- ייתכנו שינויים לחיזיות השונות, או באופן החלוקה הפנימית למידות או מספרן.
- תכניות ומידות מ"מ"דים יהיו בכפוף לתקנות הג"א.
- קבועות הסניטציה (כזורים, אסלות, אמבטיות וכ"ל) המופיעות בתוכנית הינן להמחשה בלבד.
- מיקומם הסופי של צנרת מי גשם צ.מ.ג. - צינור ניקח מרפסת בהתאם לתכנון.
- צורה וגודל הגינות וחצרות משתנים בהתאם למגרש.
- כמות ומיקום מדרגות הפיתוח, כפי שמופיע בתוכנית פיתוח.
- תתכן העברה גלויה אנכית ו/או אופקית, למערכות שונות של ביוב, אורור, ניקח וכו', במחסנים ושטחים ציבוריים למיקומו בתכנית ובגבהים שונים.
- דגם הרדיאטורים וגדלים - לפי תכנית אינסטלציה.
- מעבר מפלס חדרי הרחצה נמוך ב"מ"מ מאשר הדירה, מפלס המ"מ"ד גבוה ב.2 ס"מ מאשר הדירה.
- ביציאה למרפסות הפתוחות/חצרות ייתכן סף מוגמר בהתאם להנחיית האדריכל.
- הריהוט בתכנית הינו להמחשת בלבד.
- בשרטוט ארונות המטבח הם להמחשה בלבד, גודל ארונות המטבח יקבע ע"פ האמור במפרט הטכני.



<p>תכנון ומחקר אדריכלי design &amp; research studio office@tema-studio.co.il</p>	<b>רבקה 22</b>		שם הפרויקט		<b>תוכנית מ"כר קומה ד דירה 62</b>	
	שטח מרפסות		שטח דירה		מספר פרויקט 1102-15	
	5.04 מ"ר		86.27 מ"ר		תאריך 20/04/2016	
	לביצוע		לאישור		שרטט ז"ז	
				לקי"מ: 1:50		<b>A7.06</b>
				בקר פרי		